

SAE Flanschverschraubung komplett IG zöllig 6000 PSI



SAE Druckreihe: 6000 PSI

SAE-Lochbild: zöllig

Flanschanschluss: oval mit 4 Befestigungslöchern

für metrische Schrauben

Innengewinde: BSPP zöllig zylindrisch

Material: Stahl blank

Dichtung: NBR

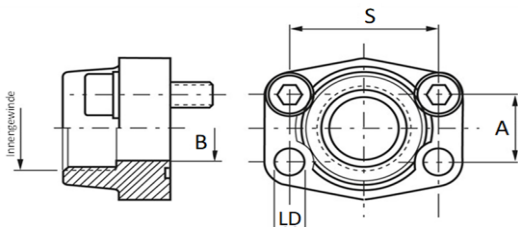
Temperaturbereich: -30°C bis +90°C

Zolltarifnummer: 73071990

Lieferumfang: Einschraubflansch mit O-Ring und metrischen Schrauben mit Federring nach ISO 6162-1

Hinweis: Der angegebene Betriebsdruck ist bezogen auf den Flansch und auf die Schrauben. Der tatsächliche Betriebsdruck ist abhängig von der Stärke und Güte des verwendeten Rohres.

Beispielhaftes Modell



Artikelnummer	SAE Flansch	Innengewinde BSPP	B (mm)	A (mm)	S (mm)	LD Ø in (mm)	Betriebsdruck (in bar)
GF04080809	1/2"	G 1/2"	13,0	18,24	40,49	9,0	414
GF04080609	1/2"	G 3/8"	13,0	18,24	40,49	9,0	414
GF04121211	3/4"	G 3/4"	19,0	23,80	50,80	11,0	414
GF04120811	3/4"	G 1/2"	13,0	23,80	50,80	11,0	414
GF04141413	1"	G 1"	25,0	27,76	57,15	12,0	414
GF04141213	1"	G 3/4"	19,0	27,76	57,15	12,0	414
GF04161615	1 1/4"	G 1 1/4"	32,0	31,75	66,68	15,0	414
GF04161415	1 1/4"	G 1"	25,0	31,75	66,68	15,0	414
GF04181817	1 1/2"	G 1 1/2"	38,0	36,50	79,38	17,0	414
GF04181617	1 1/2"	G 1 1/4"	32,0	36,50	79,38	17,0	414
GF04222221	2"	G 2"	51,0	44,45	96,82	21,0	414
GF04221821	2"	G 1 1/2"	38,0	44,45	96,82	21,0	414

Die Angaben können je Artikel leichte Abweichungen enthalten.

